

## S0 302 Prodloužení jednotné kanalizace

Vyracoval ZOUPLIK		Autorizovaný inženýr ING. NOVOTNÝ		<div><div>AOA - CLEAN</div><div>projekční a geodetická kancelář</div><div>U DVORA 11</div><div>JIHLAVA</div></div>	
Investor : SVK Žďársko		Kraj : Vysocina			
Nové Město na Moravě novostavba vodovodu a kanalizace Centrum služeb a řemesel ul. Soškova					
Příloha : Schéma přepojení kanalizační přípojky				Měřítko : -	Příloha č.: D.2.7

# SCHEMA PŘEPOJENÍ KANALIZAČNÍ PŘÍPOJKY

ŘEZ

min. 2% DN 150  
min. 1% DN 200  
max. 40%

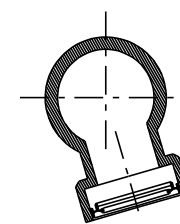
PŮDORYS



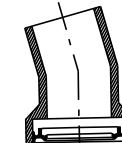
# SCHEMA PŘEPOJENÍ KANALIZAČNÍ PŘÍPOJKY SPOJENÍ DVOU PŘÍPOJEK DO JEDNÉ

ŘEZ

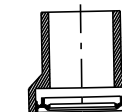
min. 2% DN 150  
min. 1% DN 200  
max. 40%



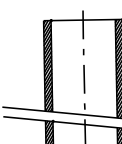
KAMENINOVÁ STOKA  
KAMENINOVÁ ODBOČKA 45°



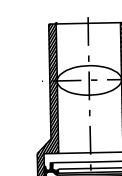
KAMENINOVÉ KOLENO 45°



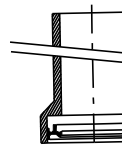
KAMENINOVÉ KOLENO  
UHEL DLE POTŘEBY



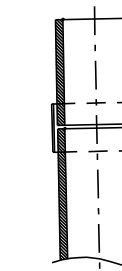
KAMENINOVÁ PŘÍPOJKA



KAMENINOVÁ ODBOČKA 45°

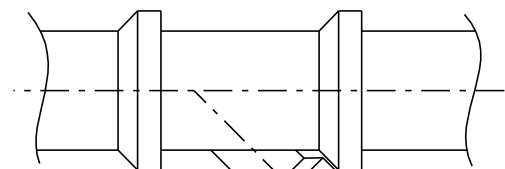


KAMENINOVÁ PŘÍPOJKA



PRUŽNÁ SPOJKA (VIZ. DÁLE)  
STÁVAJÍCÍ POTRUBÍ

PŮDORYS



KAMENINOVÁ ODBOČKA 45°

KAMENINOVÉ KOLENO 45°

KAMENINOVÉ KOLENO  
UHEL DLE POTŘEBY

KAMENINOVÁ PŘÍPOJKA

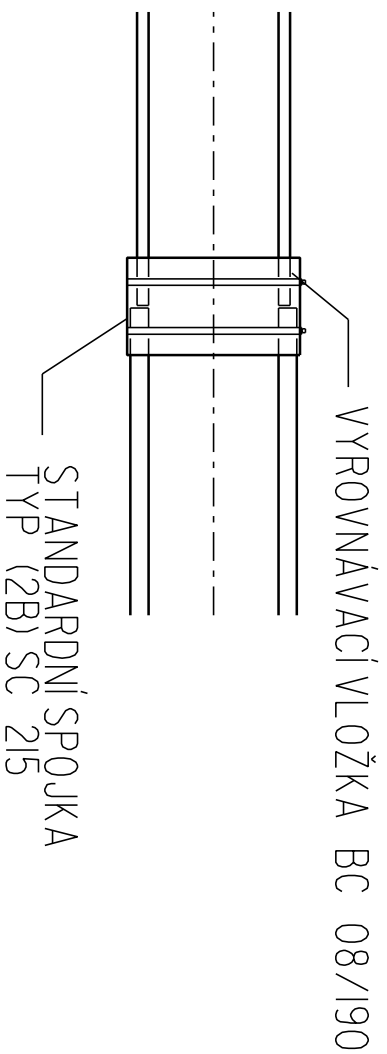
KAMENINOVÁ ODBOČKA 45°

KAMENINOVÉ KOLENO  
UHEL DLE POTŘEBY

PRUŽNÁ SPOJKA  
(VIZ. DÁLE)

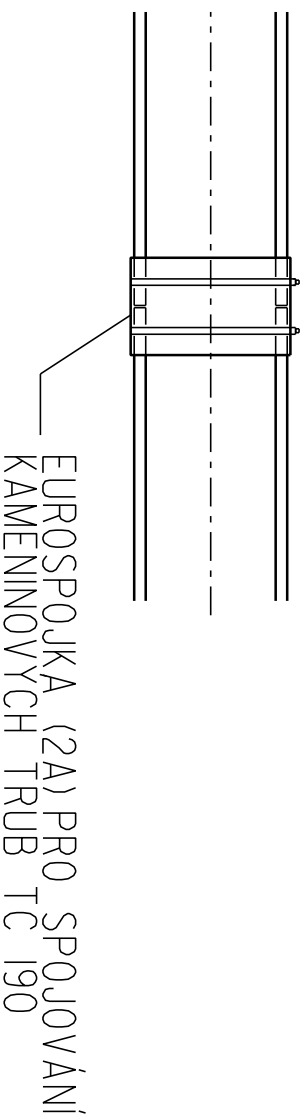
STÁVAJÍCÍ POTRUBÍ

KAM 150 vnější ø186mm - BET 150 vnější ø206mm

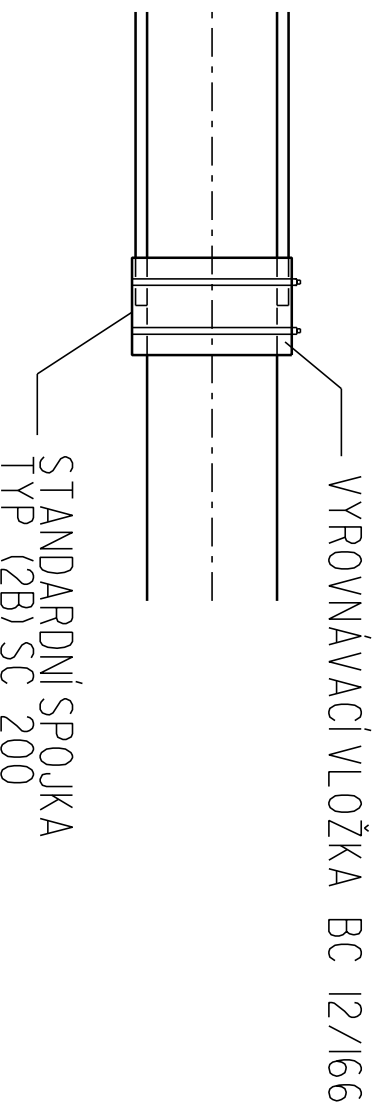


DOJDE K POUŽITÍ VYROVNÁVACÍ VLOŽKY BC 08/190

KAM 150 vnější ø186mm - KAM 150 vnější ø186mm

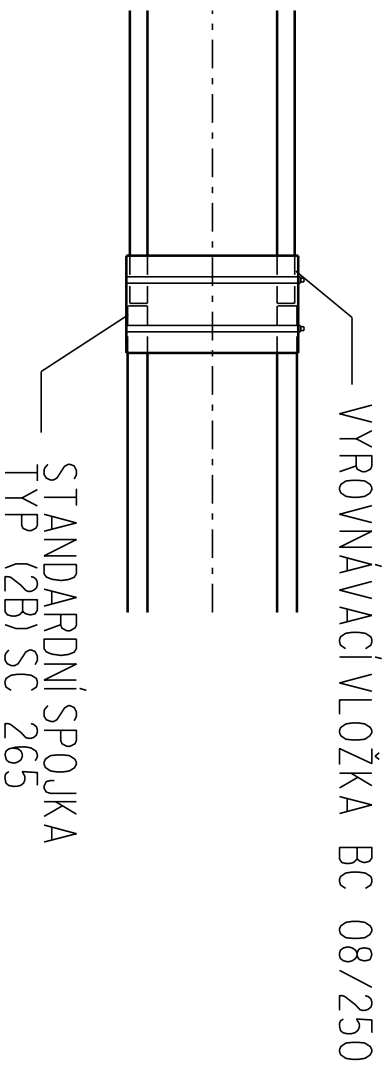


KAM 150 vnější ø186mm - PVC 150 vnější ø160mm



DOJDE K POUŽITÍ VYROVNÁVACÍ VLOŽKY BC 12/166

KAM 200 vnější ø242mm - BET 200 vnější ø260mm



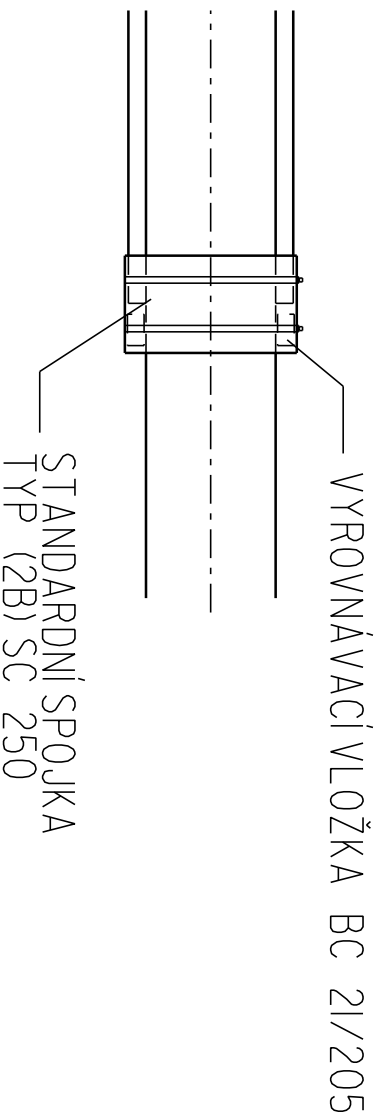
DOJDE K POUŽITÍ VYROVNÁVACÍ VLOŽKY BC 08/250

---

KAM 200 vnější ø242mm - KAM 200 vnější ø242mm



KAM 200 vnější ø242mm - PVC 200 vnější ø200mm



DOJDE K POUŽITÍ VYROVNÁVACÍ VLOŽKY BC 21/205